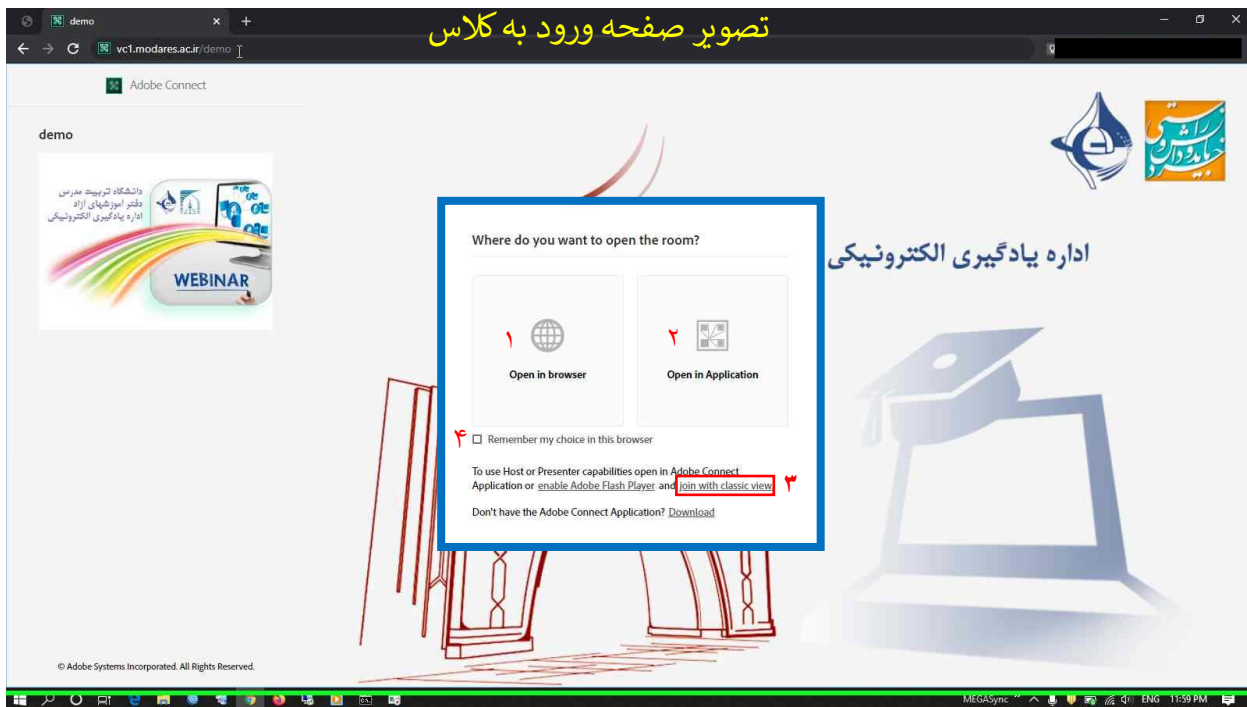


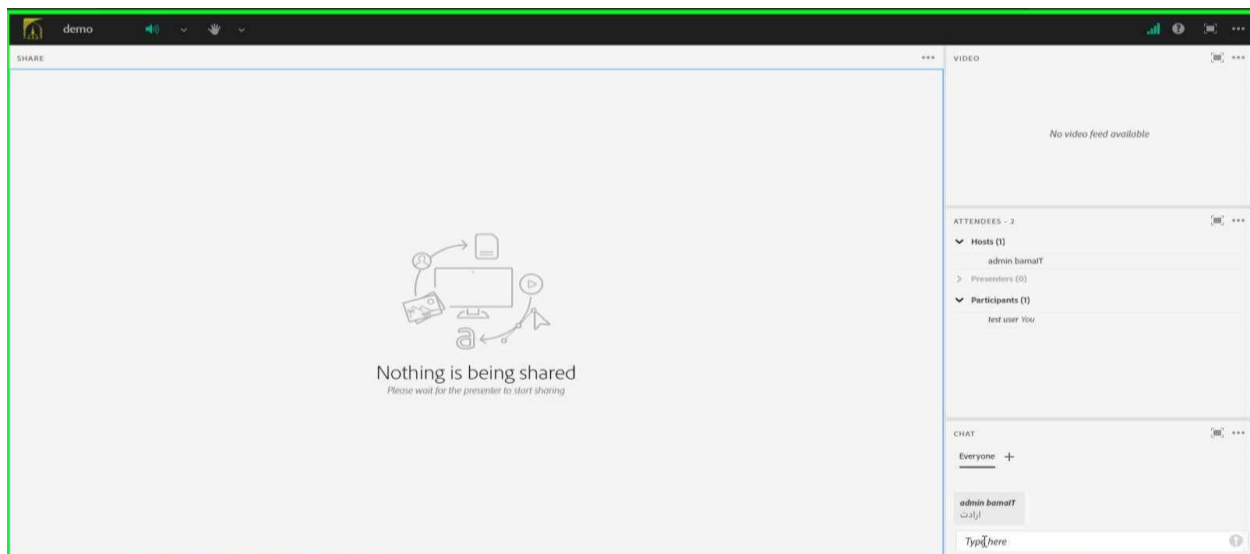
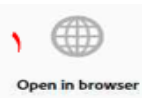
راهنمای ورود به کلاس مجازی برای اساتید

- ۱- در ابتدا بر روی لینک ورود به کلاس کلیک کنید تا بتوانید وارد کلاس شوید.
- ۲- پس از انتخاب لینک کلاس با صفحه زیر روبرو میشوید :



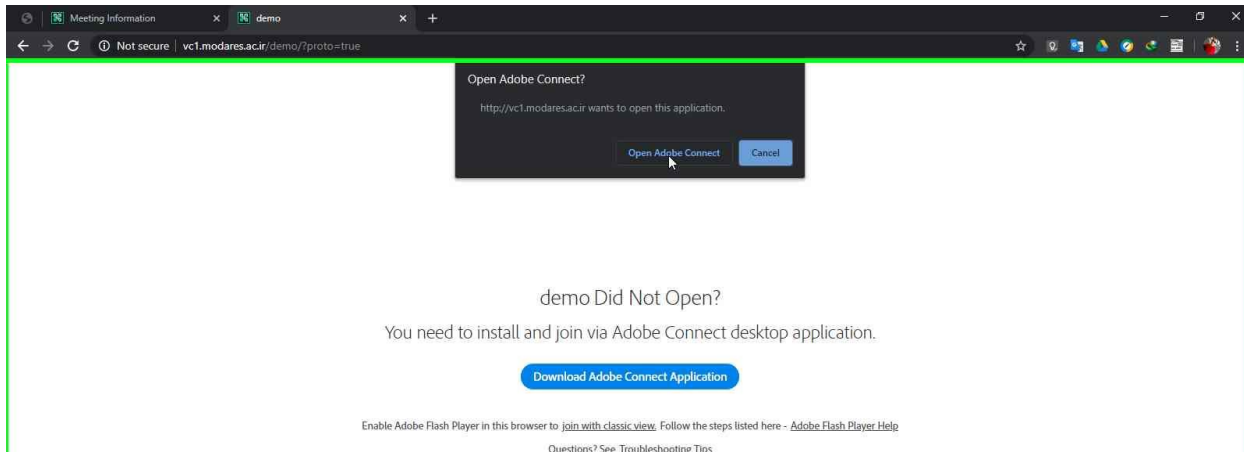
سه حالت برای ورود به کلاس یک دانشجو وجود دارد:

- ❖ حالت اول **Open in browser** (شماره 1 در تصویر صفحه ورود به کلاس) : این حالت برای زمانی مناسب می باشد که شما دسترسی به نصب نرم افزار Adobe Connect و همچنین فلش پلیر flash player را ندارید. در این حالت و با انتخاب این گزینه شما بدون هیچ ابزار خاصی وارد کلاس شده و از امکانات کلاس استفاده می کنید. استفاده از این حالت بجز موارد شرح داده شده توصیه نمیگردد. همانند تصویر زیر :



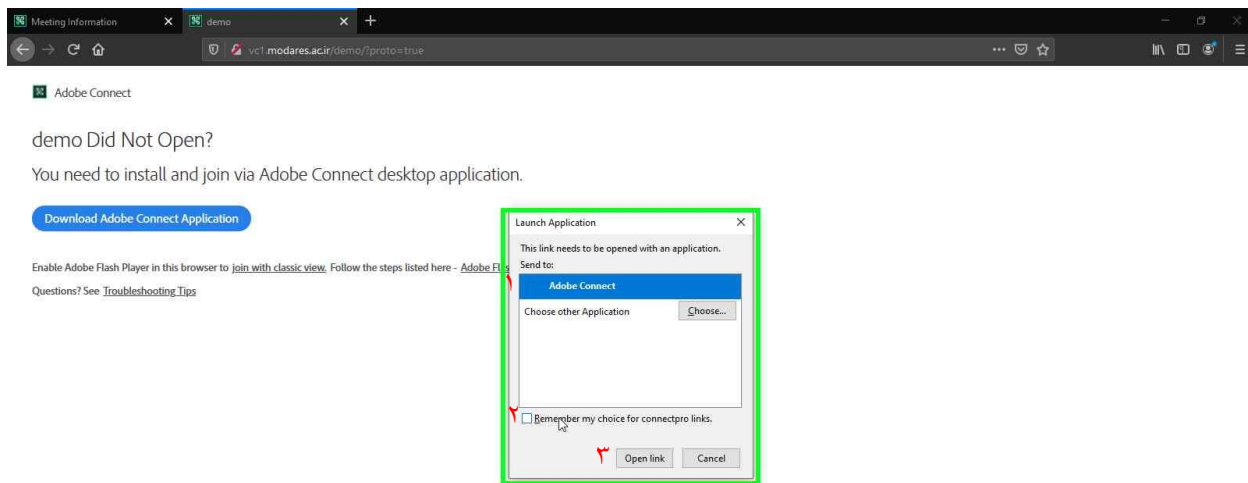
❖ ۲ حالت دوم Open in Application (شماره ۲ در تصویر صفحه ورود به کلاس): این گزینه در زمانی مناسب است که شما نرم افزار adobe connect را از قبل دانلود کرده و نصب نموده اند. توصیه می گردد همواره این عمل صورت پذیرد و از این گزینه برای ورود به کلاس استفاده گردد. در این صورت این کاربران با انتخاب این گزینه با تصویر زیر مواجه می شوند:

- بروزر کروم (chrome)



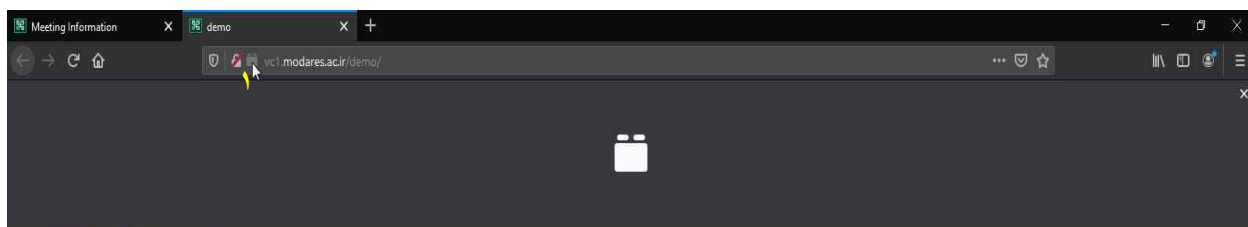
در این حالت تنها کافیست بر روی گزینه Open Adobe Connect کلیک کنید.

- بروزر فایرفاکس (Firefox)



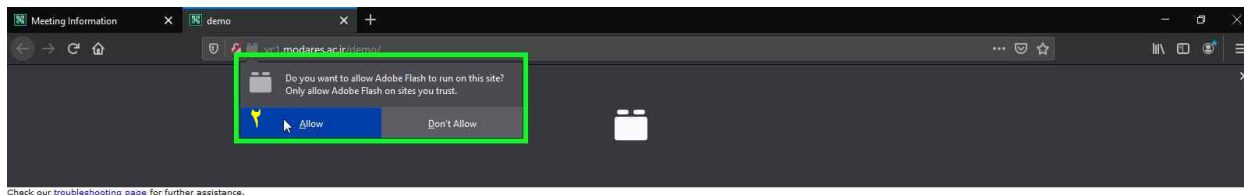
در این حالت میبایست گزینه ۱ در تصویر انتخاب شده باشد. برای اینکه در مراتب بعدی با این صفحه روبرو نشوید لازم است گزینه ۲ را هم انتخاب کرده و بر روی گزینه ۳ کلیک کنید تا وارد کلاس شوید.

❖ ۳ حالت سوم join with classic view (شماره ۳ در تصویر صفحه ورود به کلاس): این گزینه زمانی مورد استفاده قرار میگیرد که شما دسترسی به نصب نرم افزار adobe connect را ندارید. بدین منظور می بایست حتما flash player را برای فایرفاکس نصب کرده تا بتوانید از این گزینه استفاده نمایید. در صورت انتخاب این گزینه مراحل زیر را دنبال کنید:



Check our [troubleshooting page](#) for further assistance.

در این حالت باید فلش پلیر را فعال کنید. بدین منظور در تصویر بالا، همانند نشانگر موس، شماره ۱ را و سپس در تصویر زیر شماره ۲ را کلیک کنید.



پس از انجام همه موارد بالا وارد کلاس می شوید.

